

Zelený růst

Koncentrát

► Profesionální kvalita

Charakteristika

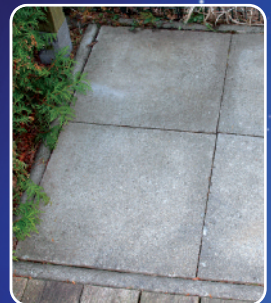
- Snadno odstraňuje řasy, lišejníky a spóry
- Aktivně a sám čistí, je šetrný k materiálům
- Působí trvale proti opětovnému znečištění a opětovnému zamoření
- Povrchově aktivní látky biologicky rozložitelné (plně podle přílohy III, nařízení o detergentech)
- Bez chlóru
- Bez kyselin
- Bezfosfátové
- pH neutrální
- Registrační číslo BAuA N-44011

Výhody zpracování

- Snadné zpracování
- Snadná aplikace pomocí konve na vodu nebo nízkotlakého postřikovače beko

Oblasti aplikace

- Pro terasy, schody, chodby, stěny, fasády domu a garáže, tenisové kurty, fontány, plastiky, náhrobky, ploty, střechy, balkóny, markýzy, obytné vozy, čluny a další
- Na přírodní a umělý kámen, beton, vápenec, cihlu, sklo, dřevo a plast



Zelený růst

Koncentrát

Obsah 1 l
Výr.č. 299 12 1000CE

Ostatní
chemické
výrobky

Oblast použití

- ▶ Podniky na zpracování přírodního kamene
- ▶ Zahradnictví a terénní úpravy
- ▶ Stavebnictví
- ▶ Volný čas

Zpracování

Předem očistěte znečištěné povrchy (např. vysokotlakým zařízením).

Zalítí: 1 litr **odstraňovače beko Zelený růst** dejte do 10 litrů vody. Aplikujte roztok na postiženou oblast pomocí konve.

Postřikání: v závislosti na zamoření zředte vodou 1:5 až 1:10. Roztok naneste na postiženou oblast pomocí nízkotlakého postřikovače beko.

Nechte působit. Neoplachujte vodou. Účinek je patrný po 1 až 2 dnech. Zkontrolujte, zda u ošetřeného povrchu nehrozí nebezpečí uklouznutí, a případně jej uzavřete. Zelený povrch zmizí sám. Zbývající části jsou odplavovány deštěm. **Odstraňovač beko Zelený růst** neaplikujte vysokým tlakem

Účel použití

- ▶ Používejte biocidy bezpečně.
- ▶ V případě neodborného a nesprávného použití je vyloučena jakákoli odpovědnost za vady výrobku.
- ▶ Pouze pro profesionální a průmyslové použití.
- ▶ Dodržujte bezpečnostní list!

Příslušenství

	Výr.č.
Nízkotlaký postřikovač 1,5 l	299 2 150
Ruční kartáč beko	901 1 160



Technické informace

Základ	kvarterní amoniové sloučeniny		
Lze zpracovat	od +5°C do +30°C		
Spotřeba	10 ml/m ² (koncentrát), 20 až 30 ml/m ² (připraveno k postřiku)		
Barva	transparentní		
Hodnota pH	cca 7		
Hustota	cca 1,0 g/cm ³		
Trvanlivost	36 měsíců		
Skladování	max. do +30°C, v suchu		
Obsah/balení	Láhev 1 l	6 kusů/karton	480 ks/paleta

Zveřejněním tohoto vydání ztrácí platnost všechna předchozí vydání.
Technické změny vyhrazeny! Datum tisku: 08/2018 Výr.č. 299 12 1000 9CZ

Online katalog:



@bekoGroup