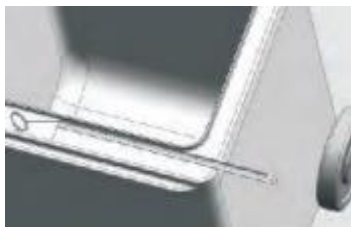




Automatický zámek STAR na kontejnery

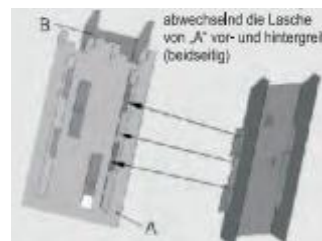
Návod



1. označit střed popelnice



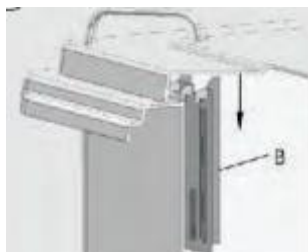
2. složit šablony A a B



3. spojit šablony A a B



4. šablony A a B umístit na vnitřní okraj popelnice a B posunout do nejvyšší polohy



5. šablonu B zavřením víka posunout do správné pozice



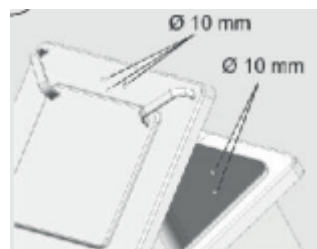
6. označit otvor pro vrtání



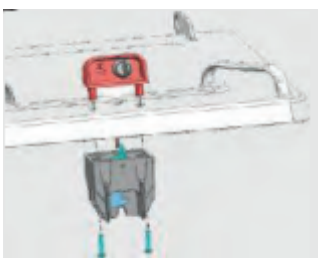
7. šablonu C složit a umístit doprostřed



8. zavřít víko a označit otvory k vrtání



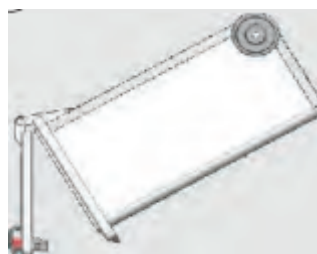
9. vyvrtat otvory



10. namontovat díly na víko



11. namontovat díl na popelnici



12. vyzkoušet funkčnost