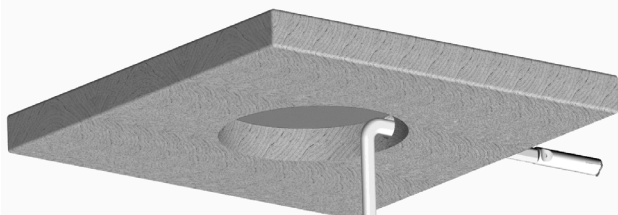
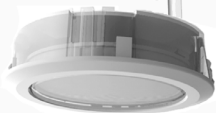


> **MONTAGEANLEITUNG**  
**ASSEMBLY INSTRUCTIONS**  
**NOTICE DE MONTAGE**  
**ISTRUZIONI PER IL MONTAGGIO**



**A**



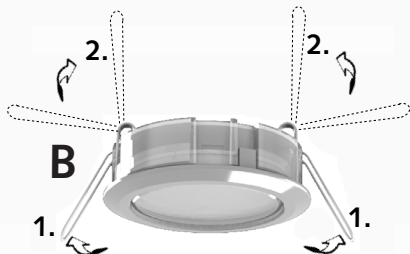
**TYP LD 8001-58 HV**  
**120 - 240 V / 50 - 60 Hz 2,6W**  
**Einbauleuchte / recessed luminaire**



Geeignet zum Anbau an / in Möbel suitable for installation on / into furniture



Schutzklasse II class of protection II

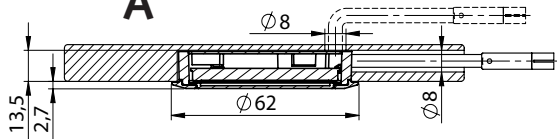


**B**

Die Anschlussleitung und das LED-Modul der Leuchte sind nicht austauschbar.  
 Falls ein Bauteil beschädigt ist, darf die Leuchte nicht mehr betrieben werden und ist zu entsorgen.

If the supply lead and the LED-module is damaged, the light may not be used any longer and has to be disposed of.

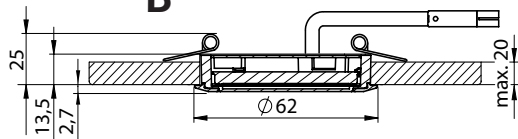
**A**



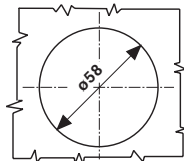
**IP44:** Bei Einbau in geschlossenen Decken.

**IP44:** Installation in closed ceilings

**B**



**CE** Konformitätskennzeichnung  
 EU conformity marking



**ELEKTRA**

ELEKTRA GMBH  
 Werkstraße 7  
 D-32130 Enger  
 Telefon 052 23/185-0  
 Fax 052 23/1 72 56