

Spannung : 230V/50-60Hz

Leistung : Steckdosen max. 16A/3500W

Bitte lesen Sie die nachstehenden Anweisungen vor der Installation sorgfältig durch und bewahren Sie sie zum späteren Nachschlagen gut auf.

Bei Beschädigung des externen flexiblen Stromkabels dieser Steckdosenleiste darf dieses nur vom Hersteller oder von einem zugelassenen Kundendiensttechniker oder einer ähnlichen qualifizierten Person ausgetauscht werden, um jegliche Verletzungsgefahren zu vermeiden.

Dies ist ein Produkt der Klasse I. Es muss geerdet werden.



Im Zweifelsfalle sollten Sie einen Elektriker um Hilfe bitten.



VORSICHT: Stromschlaggefahr – Nur zur Verwendung in Innenräumen



IP54\* CE

### TECHNISCHE DATEN RJ45-BUCHSE (Option)

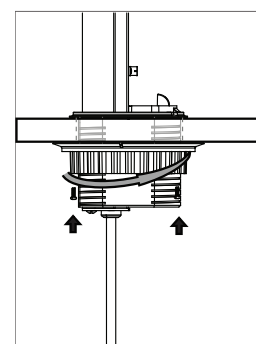
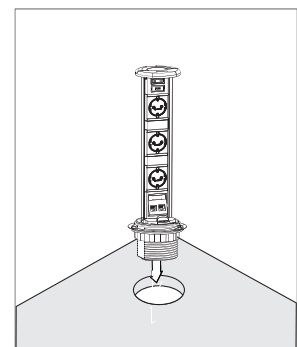
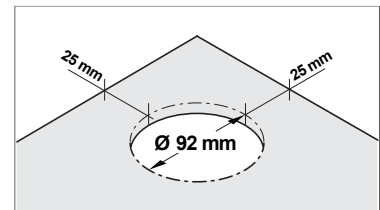
- RJ45 (8) Buchse, CAT5e
- Die Steckerkontakte sind phosphorbronze plattiert mit Hartgold
- Hervorragende Leistungsfähigkeit und verlustarme Signalübertragung
- Bei Verwendung eines Verlängerungskabels sollten Sie darauf achten, dass das Verlängerungskabel vor Verwendung mit einer geeigneten Buchse verbunden wird.

### Vorsicht vor scharfen Kanten, Verletzungsgefahr!

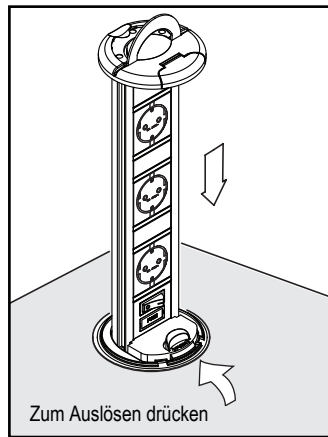
### MONTAGE

Die Installation darf nur von einem Elektrofachmann unter Einhaltung der internationalen und nationalen Normen durchgeführt werden.

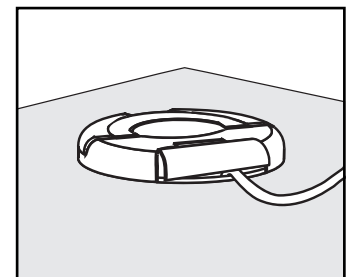
- 1 Sägen Sie ein Loch mit 92 mm Durchmesser in die Arbeitsplatte. Lassen Sie mind. 25 mm Abstand rund um das gesägte Loch. Als Installationsort sollten Sie eine Fläche mit einer Stärke zwischen 10mm und 50mm wählen.  
ACHTUNG: Achten Sie darauf, dass sich genügend Platz unter der installierten Fläche zum Versenken und Schließen der Leiste befindet.
- 2 Der Verschlussring mit der Gummidichtung liegt der Verpackung bei. Wenn er mit der Befestigungsrosette verbunden ist, entfernen Sie ihn, indem Sie ihn gegen den Uhrzeigersinn drehen, bevor Sie das Gerät in seine Endstellung bringen.
- 3 Führen Sie die Steckerleiste in das Loch ein.
- 4 Positionieren Sie den Stellring in der Befestigungsrosette. Bringen Sie die Pfeile auf Rosette und Stellring auf eine Höhe, um sicher zu stellen, dass das Gewinde einwandfrei eingeschraubt ist. Drehen Sie den Stellring zum Festziehen im Uhrzeigersinn. Achten Sie darauf, dass die Gummidichtung auf der Unterseite der Einbaufäche fest zusammengedrückt ist. Ziehen Sie die Schraube an, bis der Ring fest an der Fläche sitzt.
- 5 Verbinden Sie das Netzkabel mit der Netzsteckdose. Wenn alle Schritte zur Installation einwandfrei durchgeführt wurden, ist die Steckdosenleiste nun betriebsbereit.



- ❶ Zur Verwendung der versenkbaren Steckdosenleiste heben Sie den silberfarbenen Griff auf der Oberseite leicht an, bis alle Buchsen freigelegt sind und der orange Stopp- / Auslöseknopf eingerastet ist, um das Gerät zu befestigen.

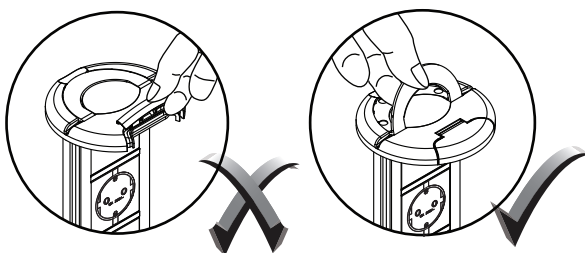


- ❷ Den Hauptschalter einschalten. Ein oranges Licht zeigt an, dass Strom verfügbar ist und die Steckerleiste mit Strom versorgt wird. Sie können nun alle Anschlüsse benutzen. Die Steckerleiste kann versenkt werden, indem Sie den orangen Stopp-/Auslöseknopf drücken und die Steckerleiste nach unten drücken, bis sie mit der Arbeitsplatte eine Fläche bildet. Die eingesteckten Kabel ragen aus dem Fenster im Oberteil der Steckerleiste heraus.



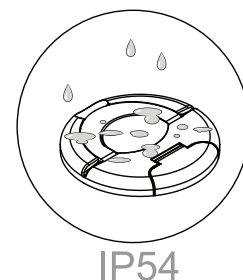
### ACHTUNG

Bitte benutzen Sie nur den silberfarbenen Griff, um die Steckerleiste herauszuziehen.



### \* ACHTUNG

IP54 ist nur verfügbar, wenn alle Stecker aus der Steckerleiste herausgezogen sind und die Steckerleiste verschlossen ist.



### WARTUNG

- Bitte trennen Sie die Steckerleiste vor der Reinigung von der Stromversorgung.
- Damit das Produkt seine glänzende Beschichtung beibehält, sollten Sie es regelmäßig mit einem weichen Tuch abwischen.
- Reinigen Sie die Buchse mit einem feuchten, mit mildem Reinigungsmittel angefeuchteten Tuch und sofort gut trocknen.
- Bitte verwenden Sie keine aggressiven chemischen Lösungsmittel, sonst könnte die Oberfläche entfärbt oder beschädigt werden.
- Bitte behandeln Sie die Steckerleiste niemals mit Gewalt und achten Sie darauf, dass während des Versenkens keine Hindernisse vorhanden sind.