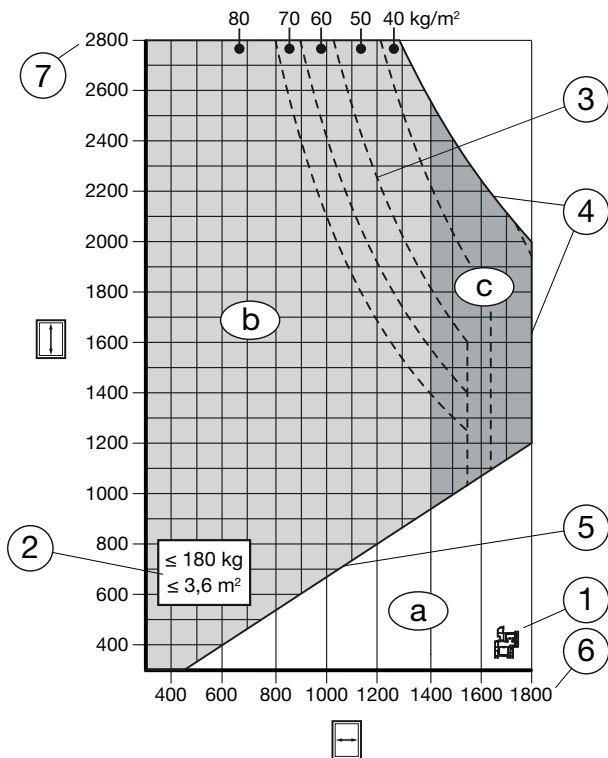


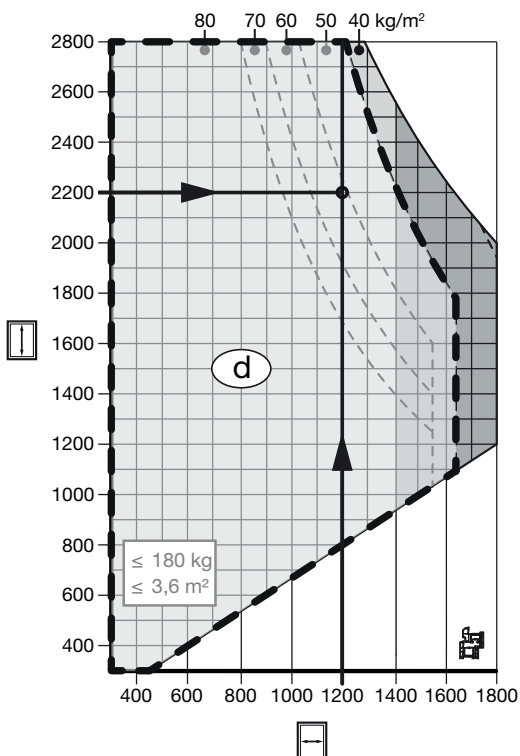
## Angaben im Anwendungsdiagramm



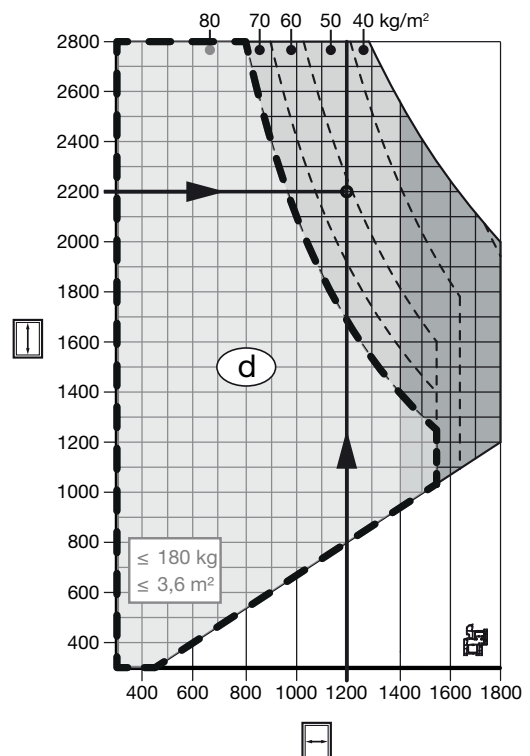
- 1) Materialkennzeichen
  - 2) Maximales Gewicht und Formatgröße
  - 3) Glasgewichtlinien (strichliert)
  - 4) Maximale Formatgröße
  - 5) Verhältnis FFH:FFB (1:1,5)
  - 6) Maximale FFB
  - 7) Maximale FFH
- a) Weißer Bereich = nicht zulässig  
 b) Grauer Bereich = zulässig  
 c) Dunkelgrauer Bereich = Zweitschere erforderlich

## Berechnungsbeispiele

**Beispiel 1: Flügelgewicht liegt im gültigen Bereich**  
 Flügelmaß 1200 x 2200 mm  
 Gesamtglasdicke = 16 mm  
 Glasgewicht = 16 mm x 2,5 kg/m<sup>2</sup> = 40 kg/m<sup>2</sup>  
 (Flügelgewicht = 1,2 x 2,2 x 40 ≈ 106 kg)  
**GÜLTIGER Anwendungsbereich, da Schnittpunkt links der Linie 40 kg/m<sup>2</sup> liegt.**



**Beispiel 2: Flügelgewicht liegt außerhalb des gültigen Bereichs**  
 Flügelmaß 1200 x 2200 mm  
 Gesamtglasdicke = 32 mm  
 Glasgewicht = 32 mm x 2,5 kg/m<sup>2</sup> = 80 kg/m<sup>2</sup>  
 (Flügelgewicht = 1,2 x 2,2 x 80 ≈ 211 kg)  
**UNGÜLTIGER Anwendungsbereich, da Schnittpunkt NICHT links der Linie 80 kg/m<sup>2</sup> liegt.**



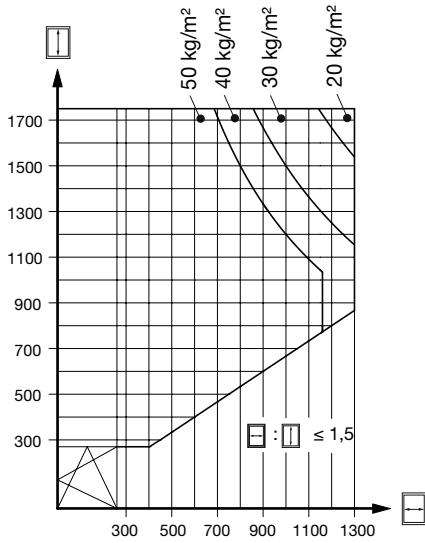


# MACO MULTI Anwendungsdiagramme

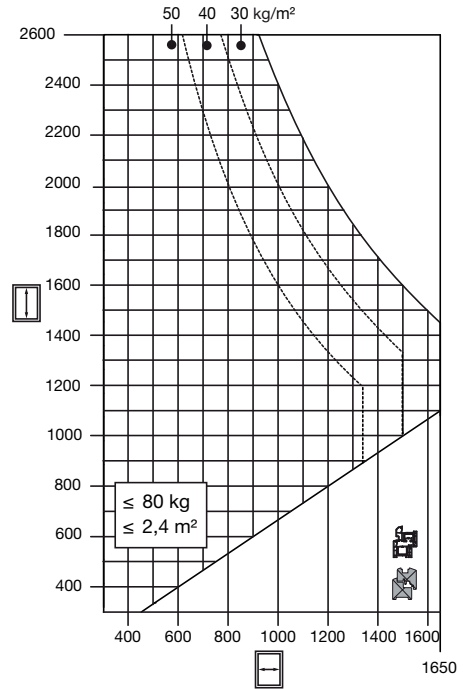


## Max. 60 kg Flügelgewicht

Einbohrreclager

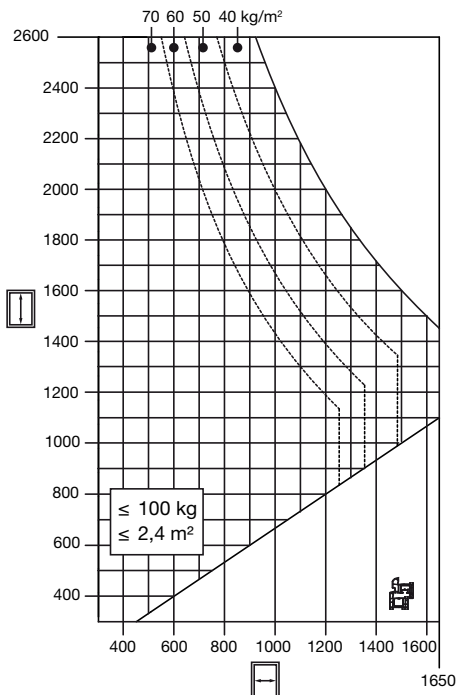


## Max. 80 kg Flügelgewicht 2,4 m<sup>2</sup>

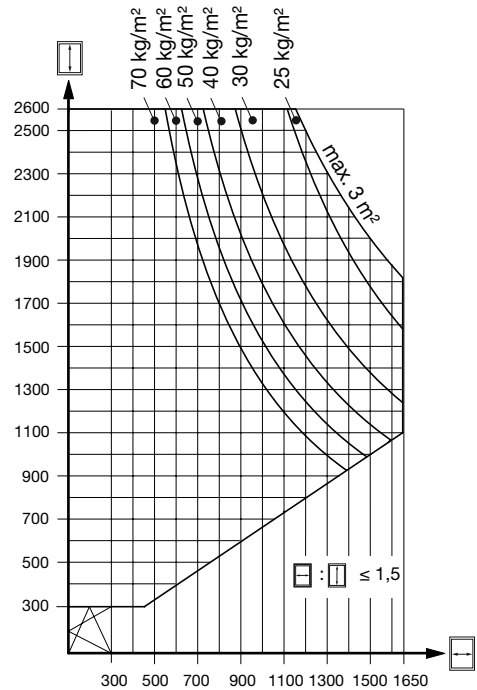


## Max. 100 kg Flügelgewicht 2,4 m<sup>2</sup>

Bei Verwendung von Eck- und Scherenlager PVC mit 100 kg Tragkraft und Ecklagerband PVC mit 3 mm Positionszapfen



## Max. 100 kg Flügelgewicht 3 m<sup>2</sup>



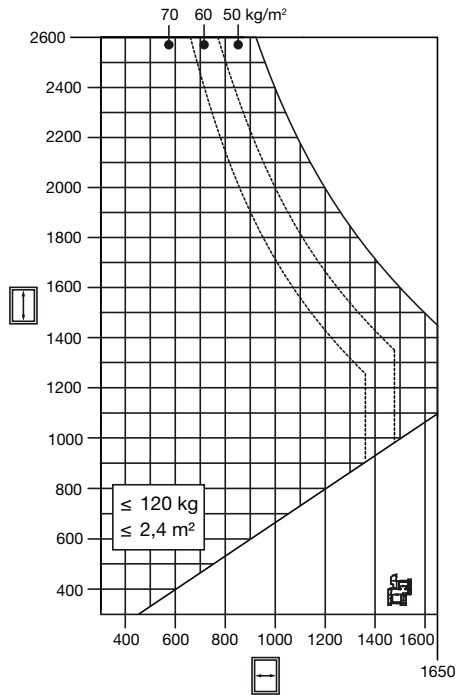


# MACO MULTI Anwendungsdiagramme

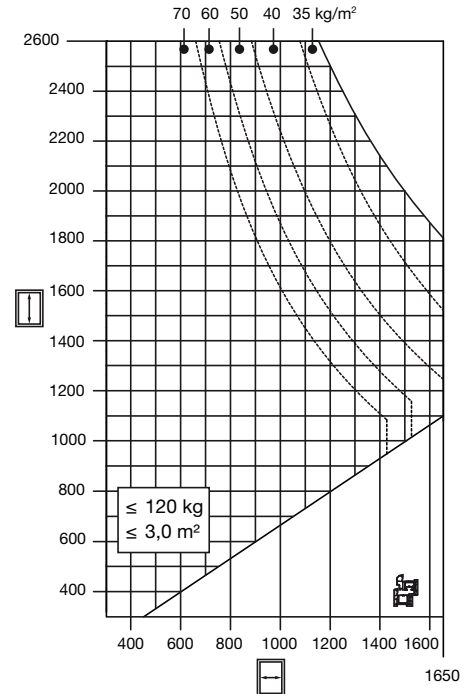


## Max. 120 kg Flügelgewicht 2,4 m<sup>2</sup>

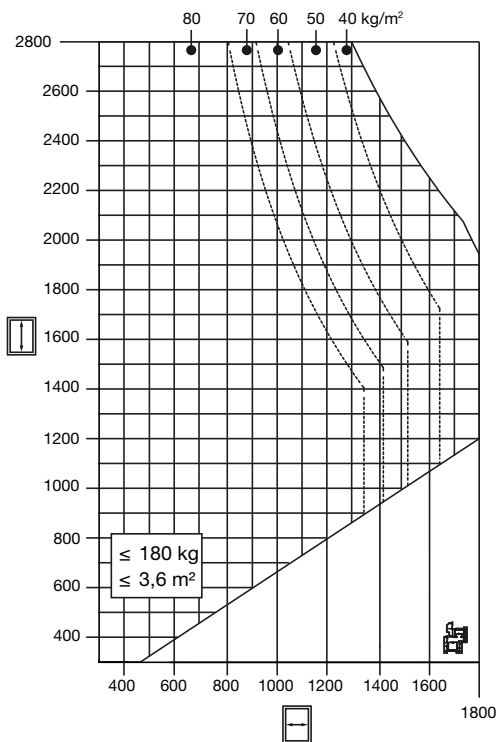
Bei Verwendung von Eck- und Scherenlager PVC mit 120 kg Tragekraft und Ecklagerband PVC mit 3 mm Positionszapfen



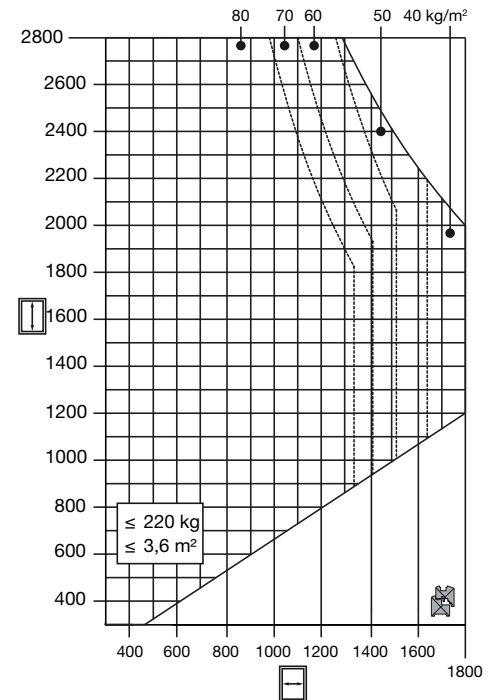
## Max. 120 kg Flügelgewicht 3 m<sup>2</sup>



## Max. 180 kg Flügelgewicht



## MAMMUT max. 220 kg Flügelgewicht 3,6 m<sup>2</sup>



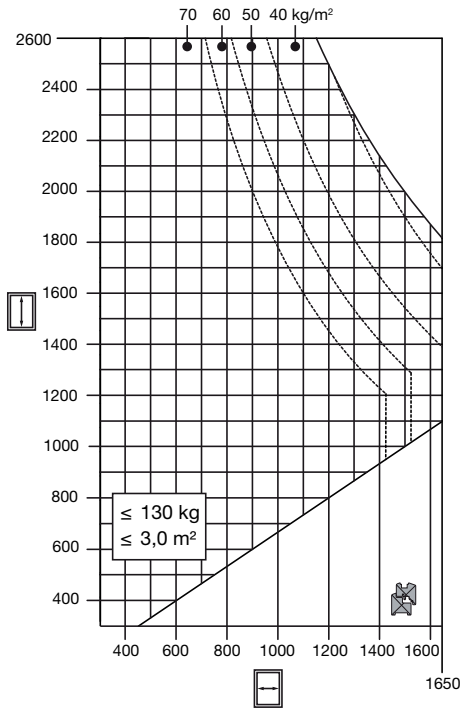


# MACO MULTI Anwendungsdiagramme

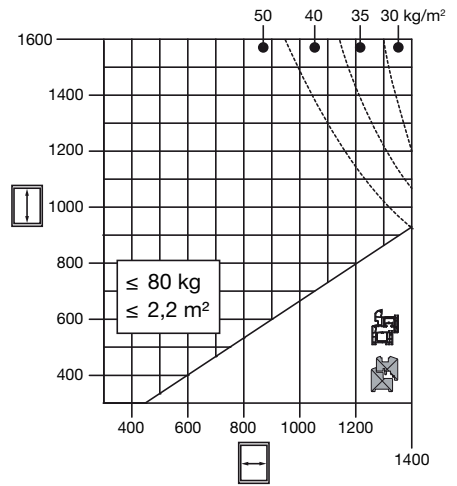


## Komfortbeschlag

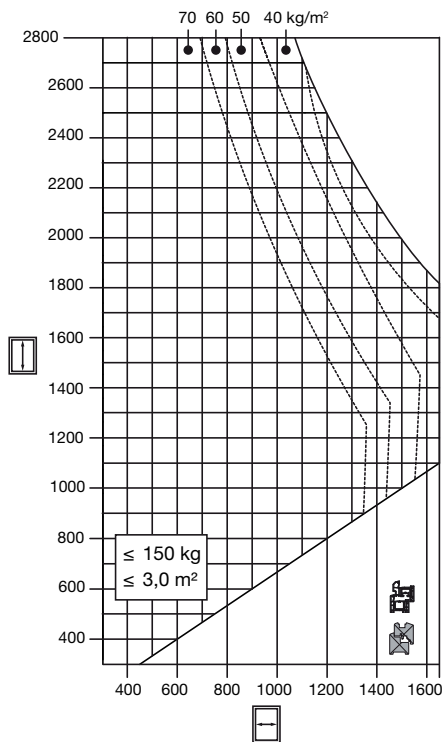
Max. 130 kg Flügelgewicht 3 m<sup>2</sup>



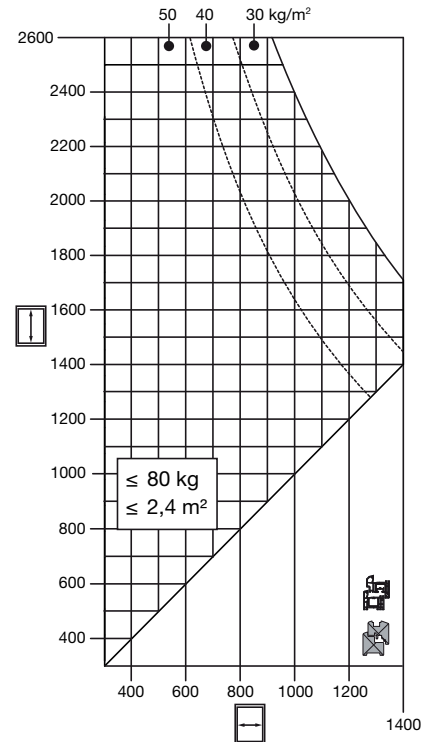
## Max. 80 kg Flügelgewicht



## POWER max. 150 kg Flügelgewicht



## POWER max. 80 kg Flügelgewicht



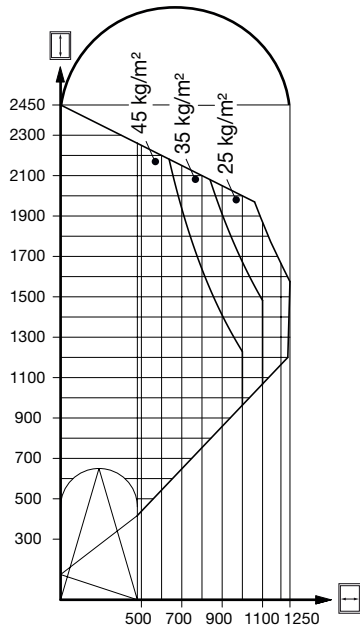


# MACO MULTI Anwendungsdiagramme



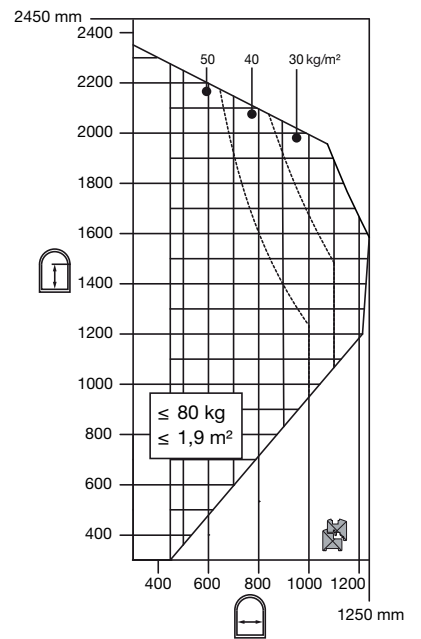
## Max. 60 kg Flügelgewicht

FFH = Beginn der Rundung



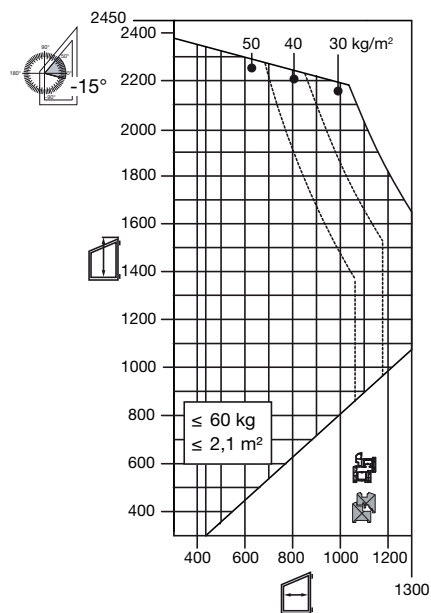
## Max. 80 kg Flügelgewicht

FFH = Beginn der Rundung



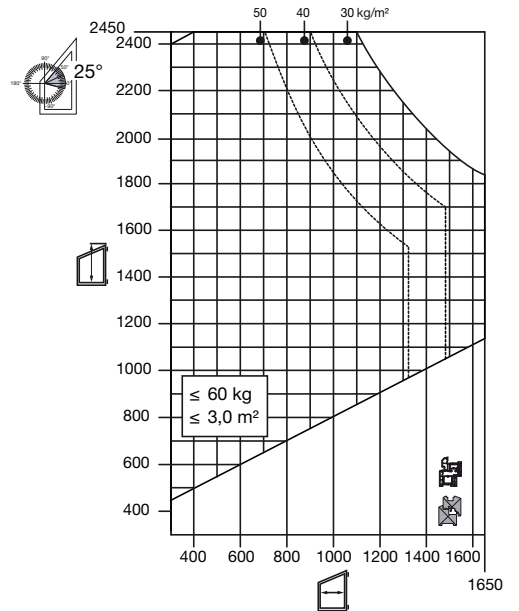
## Max. 60 kg Flügelgewicht

FFH = bezieht sich auf max. Flügelhöhe bandseitig



## Max. 80 kg Flügelgewicht

FFH = bezieht sich auf max. Flügelhöhe bandseitig



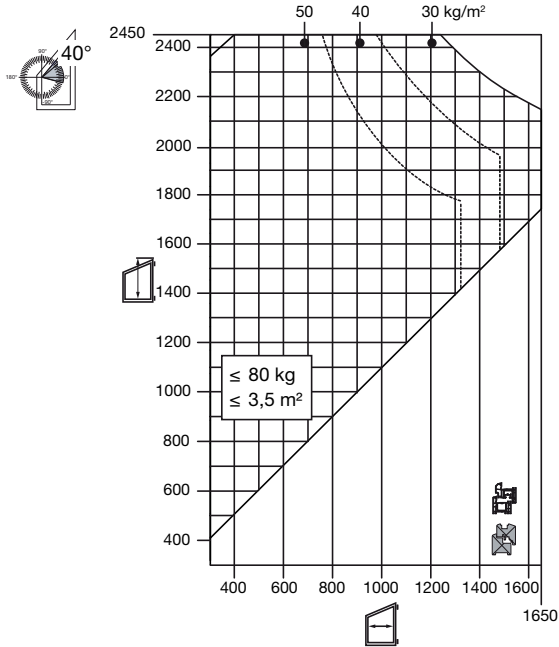


# MACO MULTI Anwendungsdiagramme



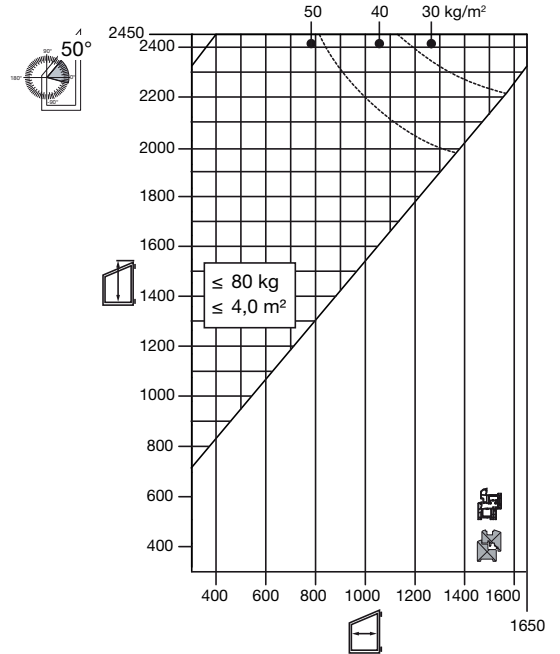
## Max. 60 kg Flügelgewicht

FFH = bezieht sich auf max. Flügelhöhe bandseitig



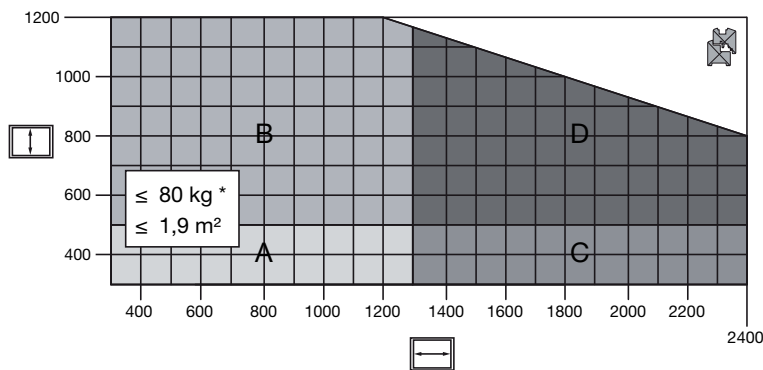
## Max. 60 kg Flügelgewicht

FFH = bezieht sich auf max. Flügelhöhe bandseitig



## Max. 80 kg Flügelgewicht

- A - 1 Kippschere + Fang- und Putzschere Gr. 1
- B - 1 Kippschere + Fang- und Putzschere Gr. 2
- C - 2 Kippscheren + Fang- und Putzschere Gr. 1
- D - 2 Kippscheren + Fang- und Putzschere Gr. 2



**Hinweis: Bei der Verwendung ist auch das Anwendungsdiagramm für Fang- und Putzscheren zu berücksichtigen!**  
 Download unter [www.maco.a](http://www.maco.a)